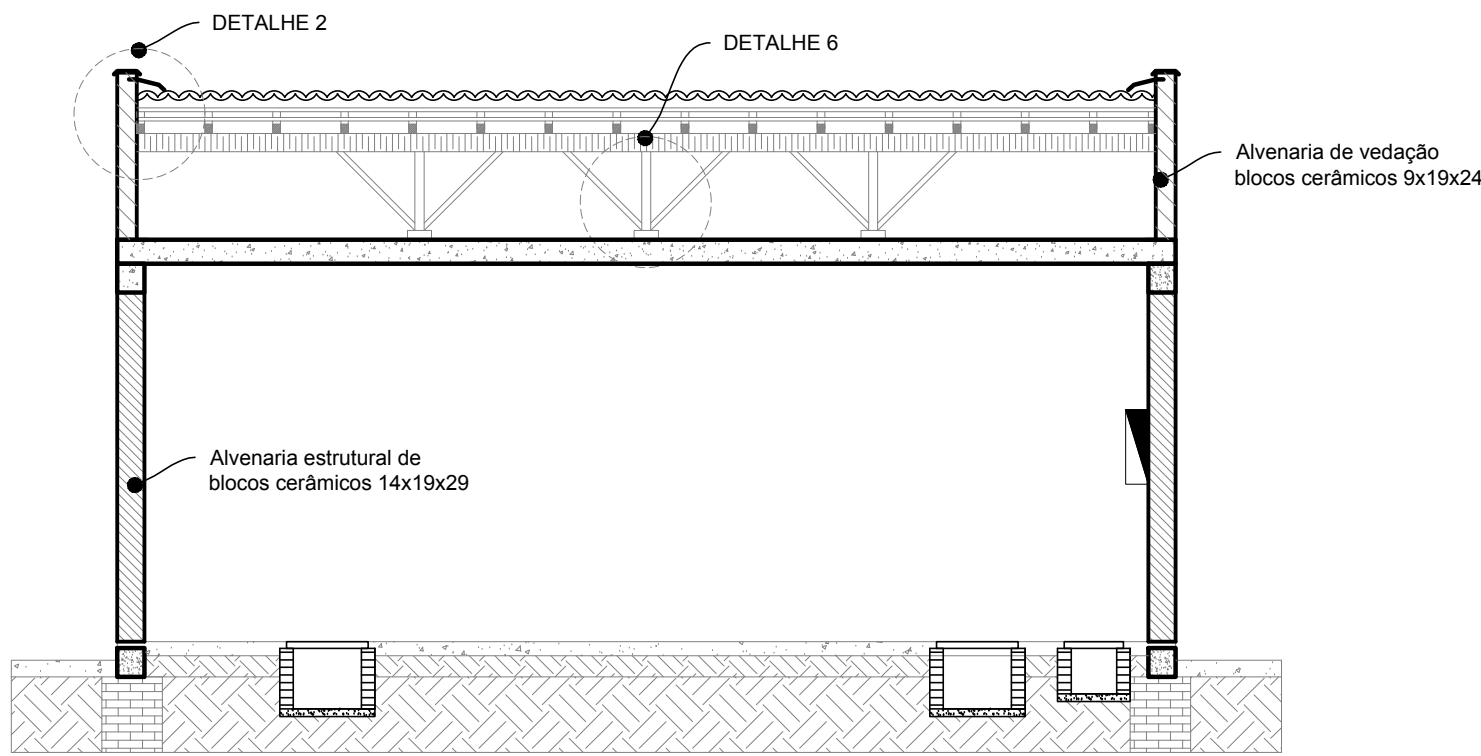
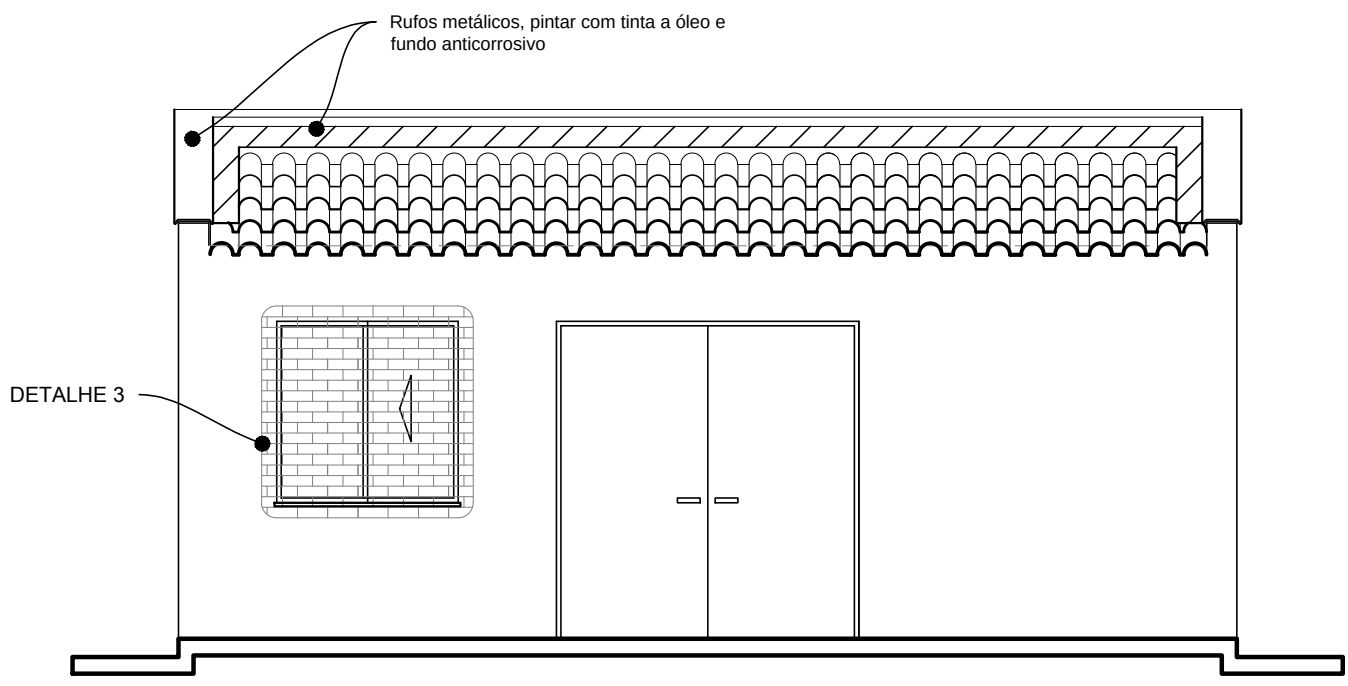


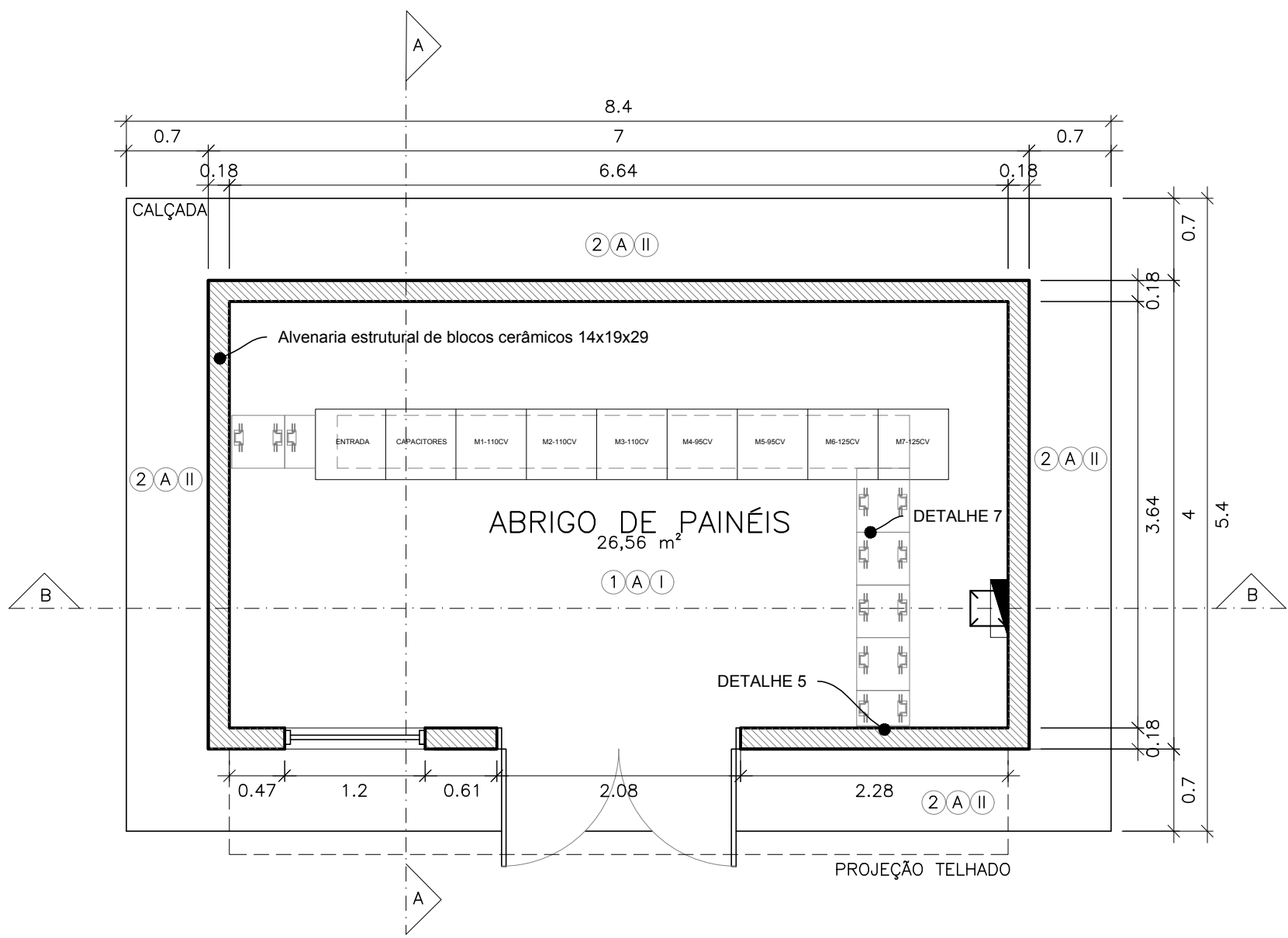
CORTE A-A
ESC: 1/50



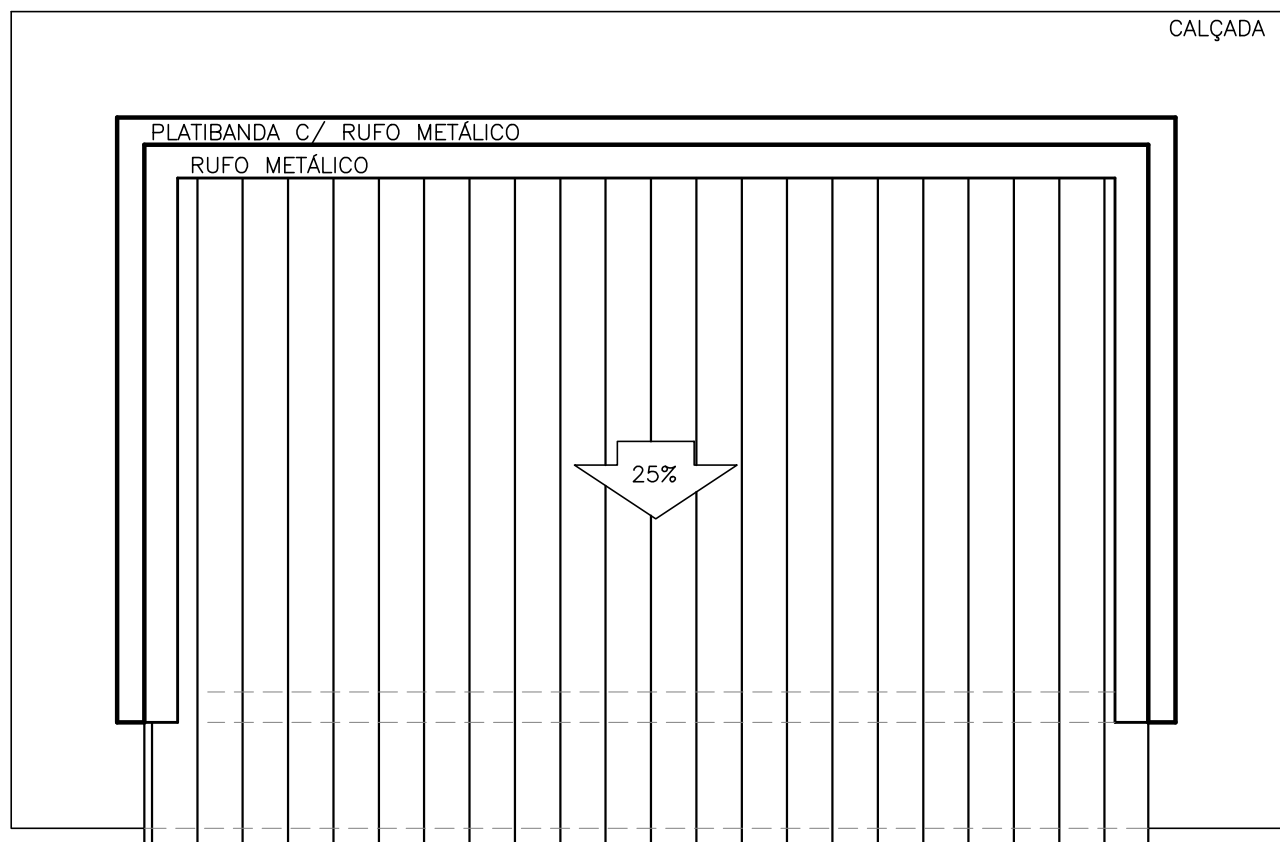
CORTE B-B
ESC: 1/50



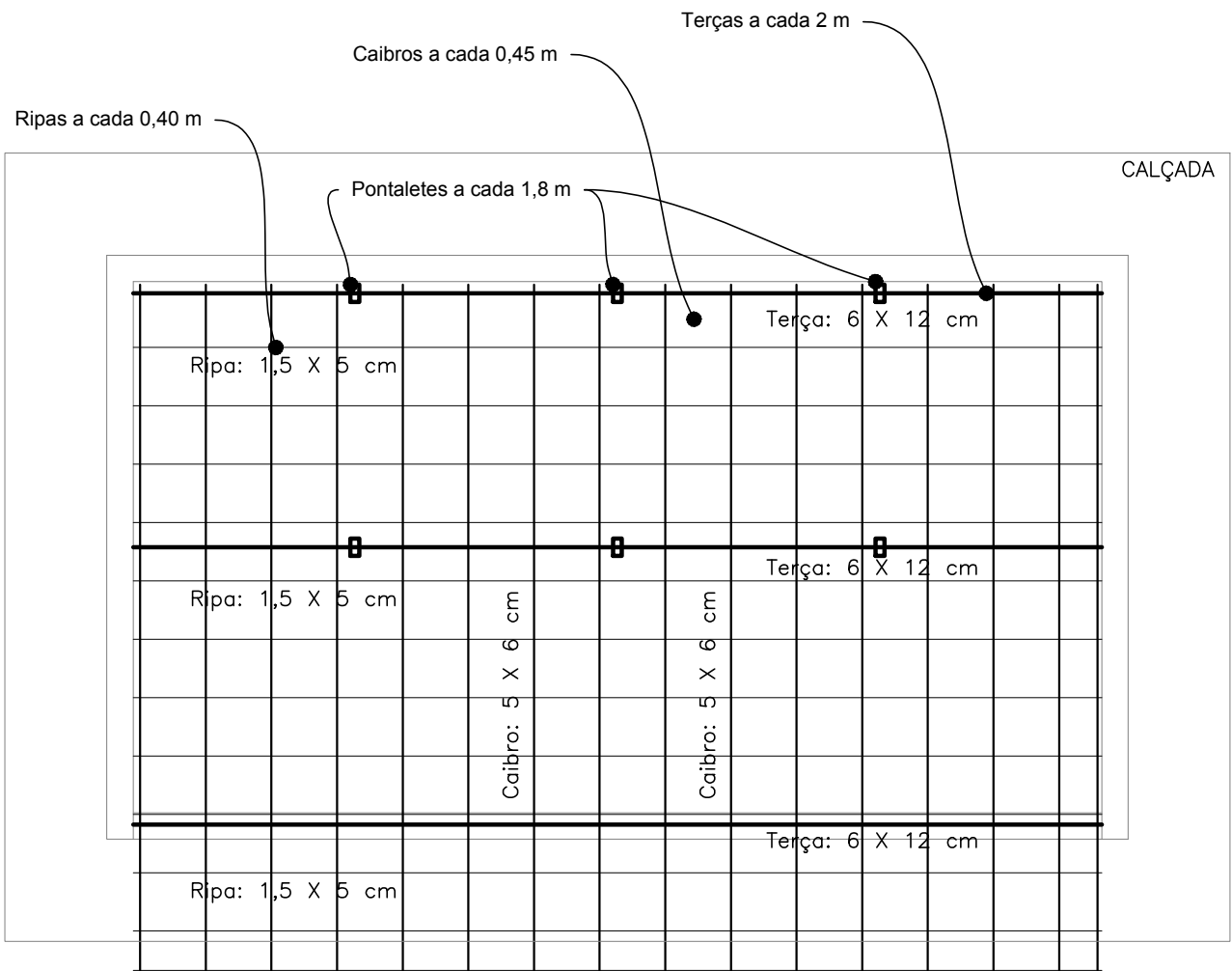
VISTA FRONTAL
ESC: 1/50



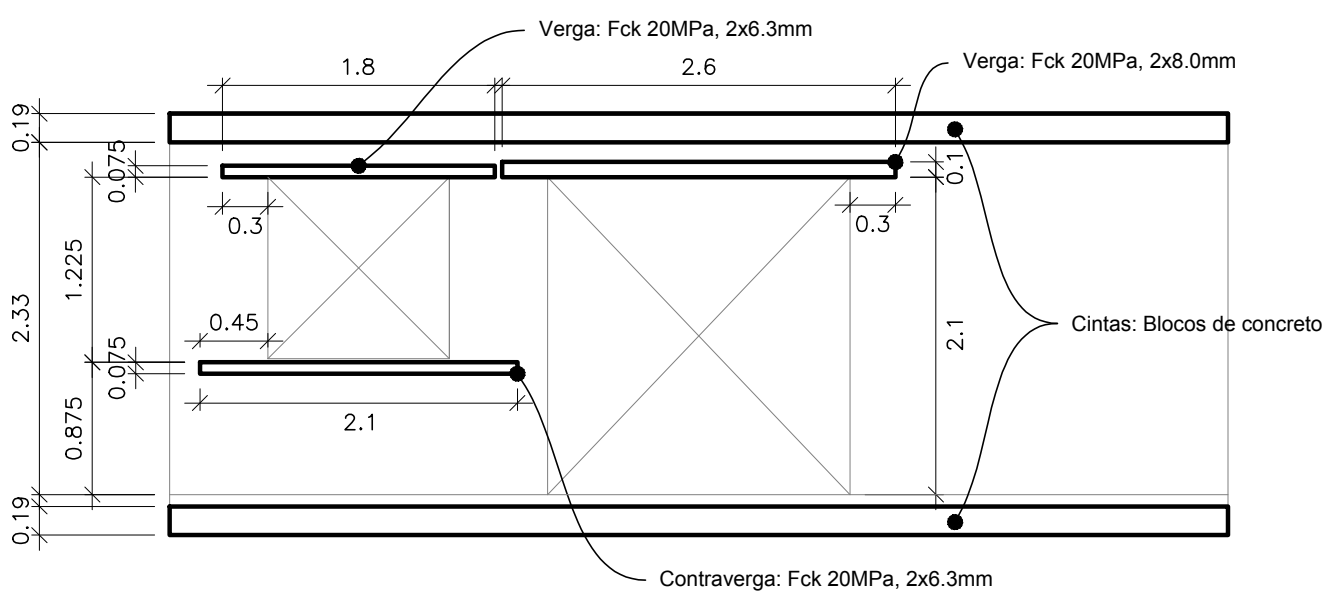
TÉRREO - PLANTA BAIXA
ESC: 1/50



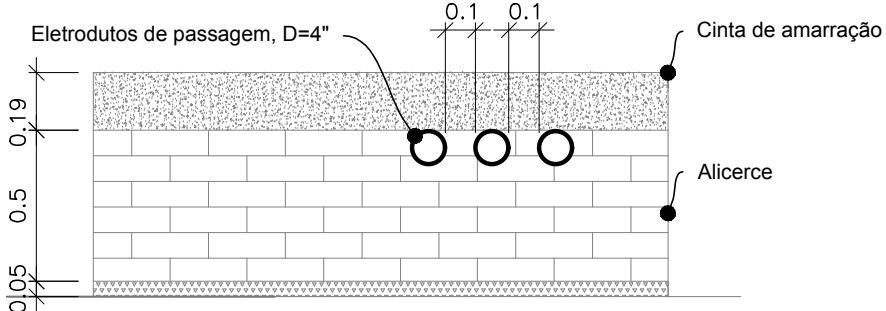
COBERTURA - PLANTA BAIXA
ESC: 1/50



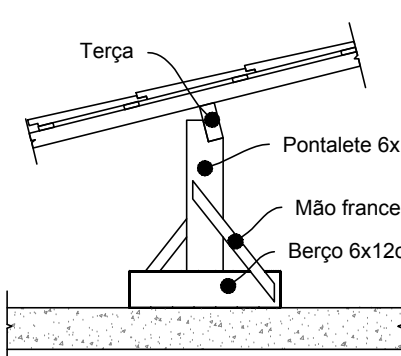
TRAMA DA COBERTURA
ESC: 1/50



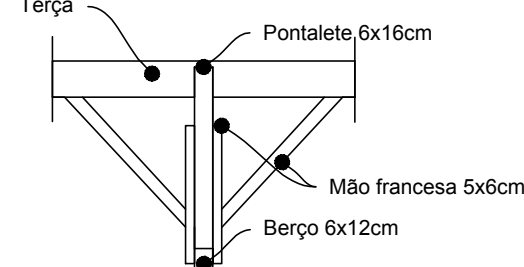
DETALHE 04 - CINTAS, VERGAS E CONTRAVERGA
ESC: 1/25



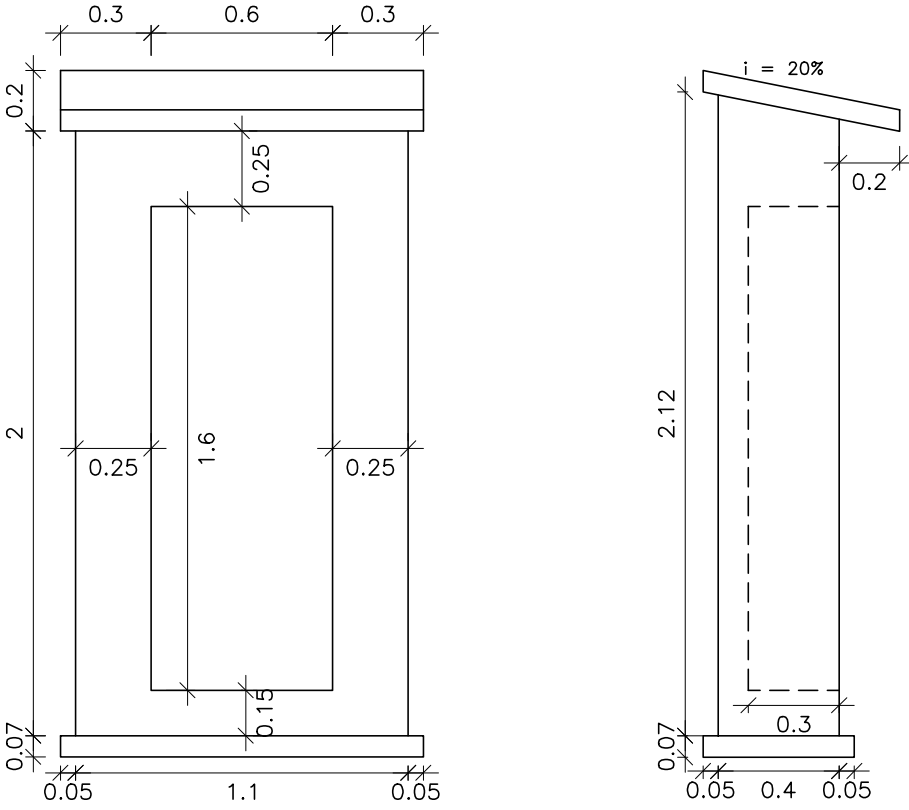
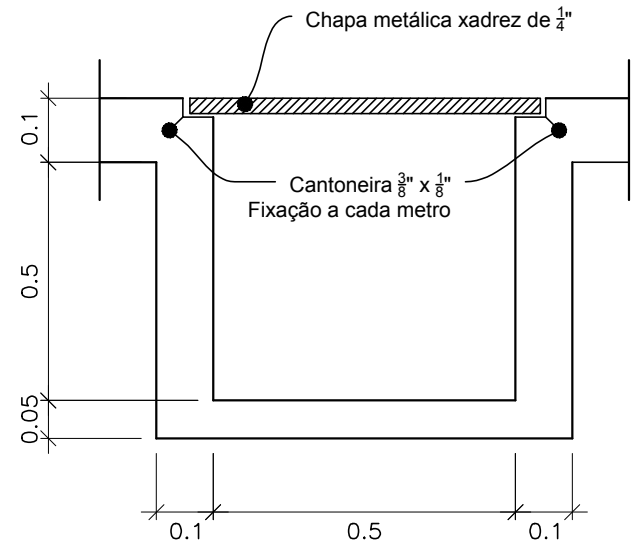
DETALHE 05 - ELETRODUTOS/ALICERCES
ESC: 1/25



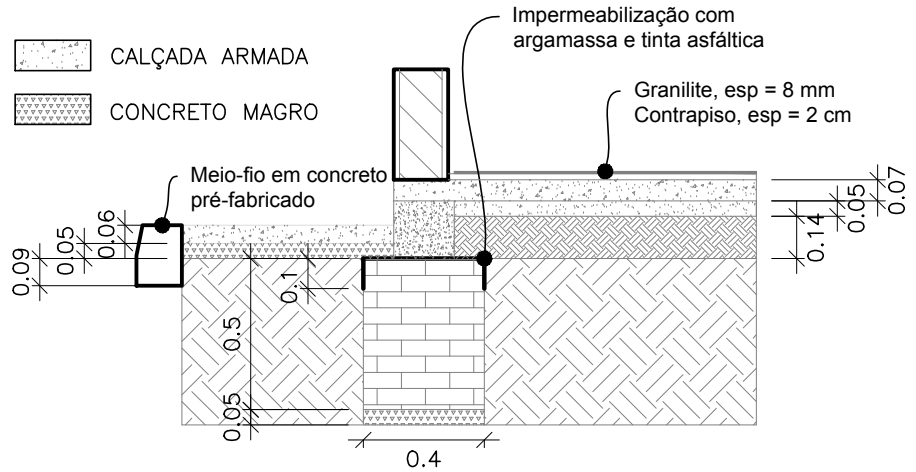
DETALHE 06 - PONTALETES
SEM ESC.



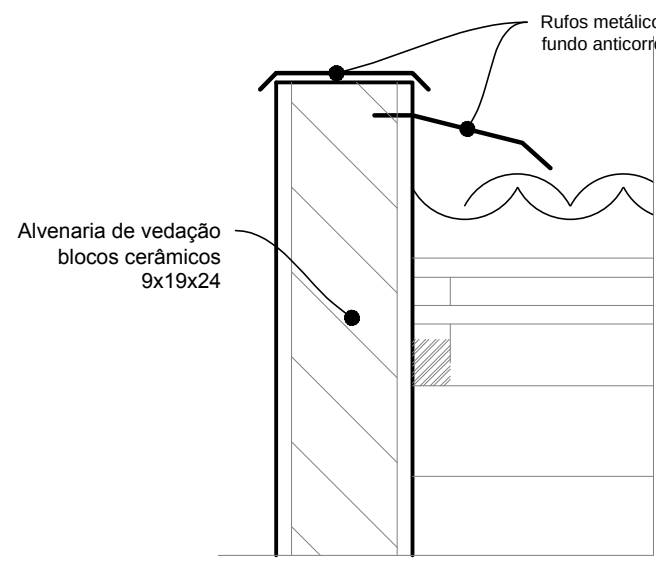
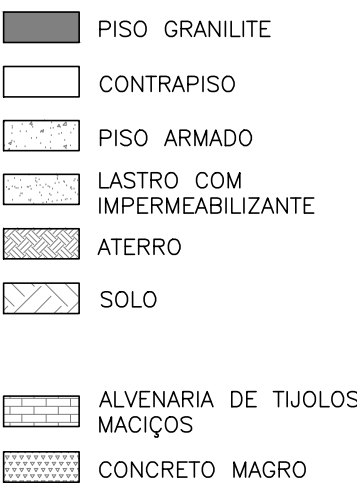
DETALHE 07 - CANALETA
SEM ESC.



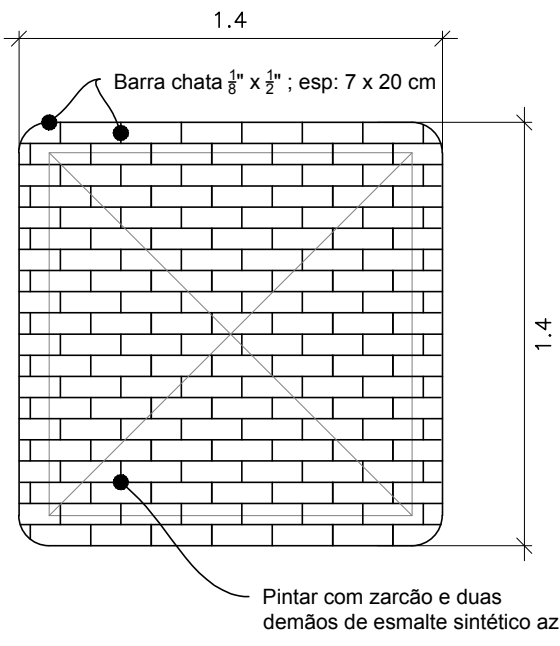
MURETA DE MEDIÇÃO
ESC: 1/25



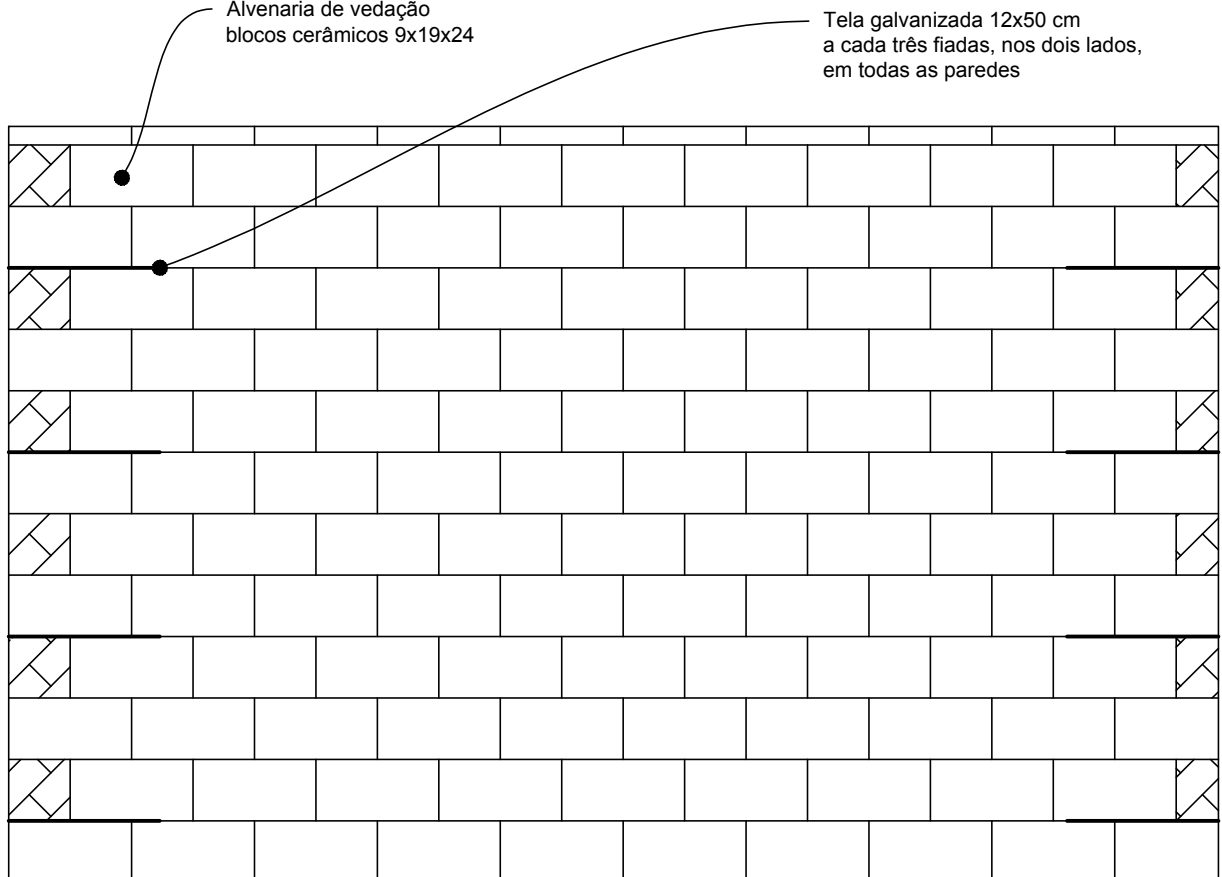
DETALHE 01 - ALICERCE E PISO
ESC: 1/25



DETALHE 02 - RUFOS
ESC: 1/10



DETALHE 03 - GRADE/JANELA
ESC: 1/25



AMARRAÇÃO DOS CANTOS
ESC: 1/25

LEGENDA			
PISO			
Código	Descrição		
1	PISO DE CONCRETO 20 MPa, ESP. 7cm, CONTRAPISO e PISO GRANILITE		
2	CALÇADA, ESP. 6cm		
PAREDE			
Código	Descrição		
A	MASSA ÚNICA, ESP. 2cm, PINTURA C/ TINTA LÁTEX ACRÍLICA		
TETO			
Código	Descrição		
I	LAJE, MASSA ÚNICA PINTURA C/ TINTA LÁTEX ACRÍLICA		
II	TELHADO APARENTE		
ESQUADRIA			
Código	Dimensão	Quant.	Descrição
01	2,0 x 2,1	01	Portão de ferro de abrir, 02 folhas, quadro em tubo de aço galv.1 1/2", barra quadrada 1/2" na vertical e barra chata de 1 x 3/16" na horizontal, chapa 1,2mm, inclusive dobradiças e e ferrolho, com pintura a oleo brilhante e fundo anticorrosivo
02	1,2 x 1,2	01	Janela de alumínio de correr, 2 folhas, com vidros e insulfilme e peitoril em granito

NOTAS:

- 01 - A laje pré-fabricada deve ser posicionada com vigotas paralelas a direção do menor vão da edificação;
- 02 - Os blocos cerâmicos devem ter tensão de compressão maior que 4,0 MPa;
- 03 - Canaletas e caixas (internas e externas) de passagem de eletrodutos e cabos devem ser executadas antes da concretagem do piso e das calçadas.

REVISÃO	DESCRIÇÃO	ANA	DANTAS	DANTAS	17/07/2017
01	EMISSIONAL FINAL	ANA	DANTAS	DANTAS	17/07/2017

CODEVASF COMPANHIA DE DESENVOLVIMENTO DOS VALES DO SÃO FRANCISCO E DO PARNALBA
Vinculada ao Ministério da Integração Nacional - MI

REABILITAÇÃO DO SISTEMA ELÉTRICO DOS PERÍMETROS
PERÍMETRO IRRIGADO DE BETUME

TÍTULO DO DESENHO				UNIDADE	
ABRIGO DE PAINÉIS - EB 03 PROJETO ARQUITETÔNICO PLANTAS, CORTES E DETALHES				4º/GRD/UEP	
				PROJETISTA/DESENHISTA	
				ANA RITA	
NOME DO ARQUIVO	DATA	ESCALA	FRANCHA	RESPONSÁVEL TÉCNICO	
PB_BT_M_ARQ_EB_03_R1.dwg	07/2017	INDICADA	04/11	_____ JOSE DANTAS	